



Prestiżowy Zielony Żoliborz

Piękny widok, ciche, funkcjonalny rozkład

1 590 000 zł
25 645.16 zł/m²



Powierzchnia
62m²



Piętro
7/9



Pokoje
3



Rok budowy
2012

Opis

LOKAL

Ten wyjątkowy apartament to komfortowe i przestronne 3 pokoje, usytuowane na wysokim 7 piętrze w prestiżowej inwestycji Zielony Żoliborz. Mieszkanie ma bardzo funkcjonalny rozkład, na który składa się gustownie urządzonej kuchni z półotwartą kuchnią, ustawne dwie sypialnie, garderoba, łazienka, hall oraz dwa balkony. Kuchnia oraz zabudowy wykonane przez stolarza na wymiar z MDFu, w łazience kamienny

biały, na podłodze parkiet. Mieszkanie jest dwustronne, bardzo jasne, a wysokie piętro oraz widok na panoramę Warszawy sprawiają, że lokal jest bardzo cichy. Dodatkowo płatne: garaż w cenie 50 tys. oraz komórka lokatorska o wielkości 3,36 m², która znajduje się na półpiętrze – 40 tys.

czynsz 780 pln
garaż i komórka 90 tys pln

BUDYNEK

Nowoczesny apartamentowiec z takimi udogodnieniami jak garaż, ochrona oraz monitoring. Osiedle wyróżnia się pięknie zagospodarowaną zielenią na wewnętrznym patio oraz ponadczasową architekturą.

LOKALIZACJA

Zielony Żoliborz to kompleks 4 budynków mieszkalnych wyróżniających się bogatą infrastrukturą własną oraz dogodną lokalizacją. Dzięki bliskości Starego Żoliborza, w przeciągu 5 minut spacerem można się znaleźć w otoczeniu najpiękniejszych przedwojennych willi w Warszawie, a położenie tuż przy granicy ze Śródmieściem procentuje połączeniem unikalnego żoliborskiego komfortu z bogactwem oferty ścisłego centrum. W odległości 300 metrów przystanek tramwajowy, a zaraz pod budynkiem przystanek autobusowy, z którego można dojechać do metra Dw. Gdański. Na terenie osiedla i w okolicy dostępne są liczne sklepy spożywcze, modne restauracje i kawiarnie, piekarnie, punkty handlowo-usługowe. W bezpośrednim sąsiedztwie jest nowe państwowe przedszkole oraz liczne prywatne a także nowa, najnowocześniejsza szkoła podstawowa w Warszawie. Centrum handlowe Westfield Arkadia, w którym między innymi mieszczą się hipermarket Carrefour, sklep budowlany Leroy Merlin, kino Cinema City znajduje się w odległości około 1000 m. Park Żeromskiego oraz Sady Żoliborskie-10 min spacerem.

ENGLISH VERSION:

PREMISES:

This unique apartment consists of comfortable and spacious 3 rooms, located on the high 7th floor in the prestigious Zielony Żoliborz investment. The apartment has a very functional layout, which consists of a tastefully decorated living room with a semi-open kitchen, two spacious bedrooms, a dressing room, a bathroom, a hall and two balconies. The kitchen and built-in furniture are made to measure by a carpenter from MDF, the bathroom has a stone countertop, and there is parquet on the floor. The apartment is two-sided, very bright, and the high floor and the view of the Warsaw skyline make the place very quiet. Additionally paid garage for PLN 50,000. and a storage room of 3.36 m², located on the mezzanine – PLN 40,000.

BUILDING:

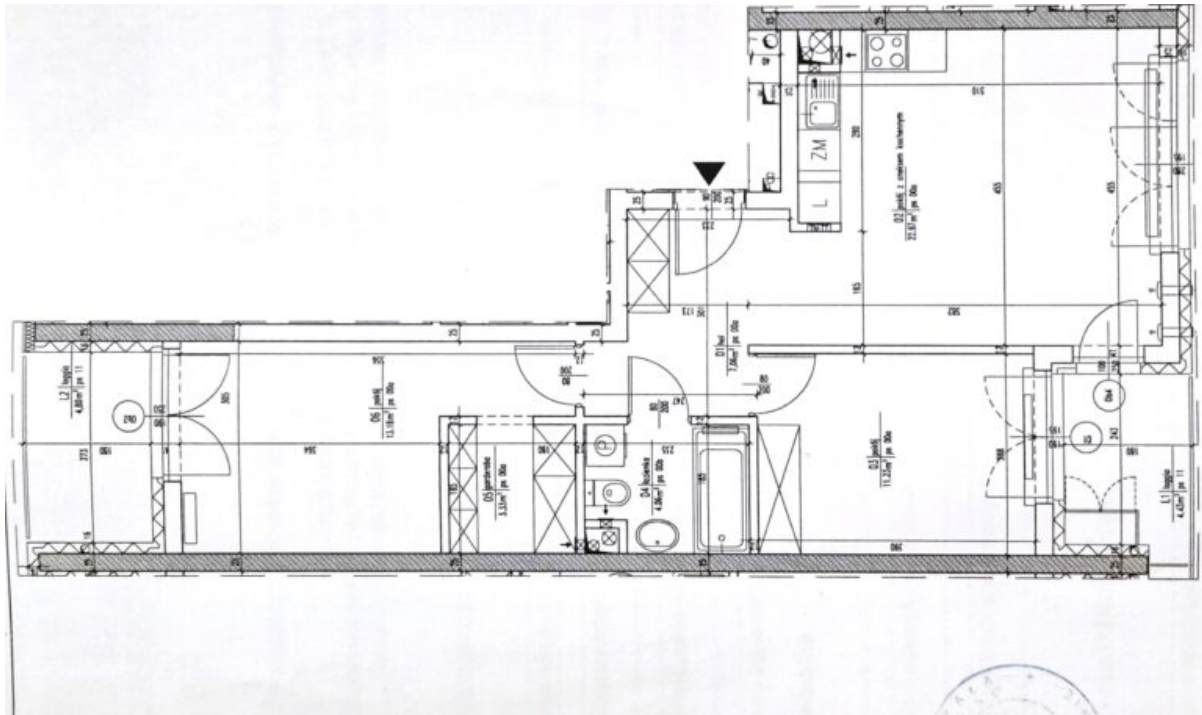
A modern apartment building with amenities such as a garage, security and monitoring. The estate is distinguished by beautifully landscaped greenery on the internal patio and timeless architecture.

LOCATION:

Zielony Żoliborz is a complex of 4 residential buildings distinguished by their rich infrastructure and convenient location. Thanks to the proximity of Old Żoliborz, within a 5-minute walk you can find yourself surrounded by the most beautiful pre-war villas in Warsaw, and the location right on the border with Śródmieście pays off by combining the unique comfort of Żoliborz with the richness of the offer of the very center. There is a tram stop 300 meters away, and a bus stop right outside the building, from which you can get to the Dw. Gdański metro station. There are numerous grocery stores,

fashionable restaurants and cafes, bakeries, and retail and service outlets in the estate and in the surrounding area. Close by there is a new public kindergarten and numerous private ones, as well as a new most modern primary school in Warsaw. The Westfield Arkadia shopping center, which houses, among others, a Carrefour hypermarket, a Leroy Merlin construction store, and a Cinema City cinema, is located approximately 1000 m away. Żeromskiego Park and Sady Żoliborskie – 10 minutes' walk.

Plan powierzchni



Lokalizacja

Szkoły i przedszkola Tak





